



ART9 REAL STATE

# MISIÓN

Nuestra misión es asegurar que los espacios urbanos sean seguros y confortables para la vida a través de la especialización e innovación inmobiliaria.

# VISIÓN

La visión de Art9 Real Estate es transformar y crear las ciudades del futuro para que la vida humana converja con la naturaleza.

# SERVICES

## STRENGTH YOUR PROJECT

- Avalamos y certificamos que tu proyecto cuente con todas las medidas de seguridad.
- Calculamos y certificamos la seguridad en la estructura de tu proyecto de obra nueva o remodelación.
- DROs y Corresponsables de Seguridad Estructural, Instalaciones y Diseño Arquitectónico y Urbano certificados que te acompañaran a lo largo del proceso de tu proyecto.

## Secure your Assets

- Dictámenes estructural y/o post sísmico avalados por DROs y/o Corresponsables Estructurales.
- Dictámenes de gas y eléctricos elaborados y avalados por Correspondientes en Instalaciones.
- Certificamos que la estructura de tu inmueble sea la adecuada a lo largo del proyecto.

# FUNCTIONALITY & OPERABILITY

## VO. BO. DE SEGURIDAD Y OPERACIÓN

### WHAT IS THIS FOR?

- Para certificar que el inmueble y sus instalaciones se encuentran en óptimas condiciones de seguridad y operación para su buen funcionamiento
- ¿En donde se realiza y quien lo Certifica?
- 
- Ante la alcaldía correspondiente y es certificado por un Director de Obra Responsable y Corresponsable de Instalaciones, en su caso.

### WHO NEEDS TO PERFORM IT?

- Propietarios con inmuebles con capacidad superior a las 50 personas
- Escuelas publicas o privada
- Cines
- Teatros
- Hospitales
- Estaciones de servicio de combustible
- Plataformas de aterrizaje
- Cualquier inmueble con superficie mayor a 40m2



SERVICES

# FUNCTIONALITY & OPERABILITY

## LICENCIA ESPECIAL DE CONSTRUCCIÓN

### WHAT IS THIS FOR?

- Para obtener el permiso ante la autoridad competente para ejecutar el proyecto de:
  - Construcción
  - Demolición
  - Excavación o corte mayor a 1 metro de profundidad
  - Instalación o modificación de ascensores, montacargas, escaleras mecánicas, etc.
  - Acometidas de CFE alta tensión con ranura en calle o banqueteta.

### WHO NEEDS TO PERFORM IT?

- Cualquier constructora que vaya a ejecutar el proyecto de construcción o remodelación.



SERVICES

# FUNCTIONALITY & OPERABILITY

## PROGRAMA INTERNO DE PROTECCIÓN CIVIL

### WHAT IS THIS FOR?

- Para establecer e indicar las acciones de prevención y auxilio.
- Preparar al personal de la empresa o negocio para poder responder ante algún siniestro o contingencia.
- Salvaguardar la integridad física de las personas e instalaciones.
- ¿En dónde se realiza y quien lo Certifica?
- Ante la Secretaría de Gestión Integral de Riesgos y Protección Civil, avalado con la responsiva de un 3er Acreditado.

### WHO NEEDS TO PERFORM IT?

- Empresas y negocios con capacidad superior a las 50 personas o mas de 100 m2 de construcción. Destinado para fines educativos, de entretenimiento, industriales y oficinas.



SERVICES

# FUNCTIONALITY & OPERABILITY

## MANIFESTACIÓN DE CONSTRUCCIÓN

### WHAT IS THIS FOR?

- Para obtener el permiso ante la autoridad competente, de llevar a cabo el proyecto.
- Esta puede ser Manifestación tipo "A", "B", o "C" de acuerdo con el tipo de proyecto, terminación de obra, uso y ocupación.

### WHO NEEDS TO PERFORM IT?

- Obras nuevas, Ampliaciones o Modificaciones con uso de:
  1. Vivienda:
    - Unifamiliar
    - Plurifamiliar
    - Mixta.
  2. Industrial o Comercial.



**SERVICES**

# FULFILL YOUR PROJECT

- Desarrollo y elaboración del Proyecto Ejecutivo
- Catálogo de conceptos y cuantificación
- Presupuesto de obra
- Control Presupuestal
- Construcción: Estructura, obra civil, instalaciones, acabados y diseño de interiores.
- Supervisión



**SERVICES**

# INDUSTRIAS DE TURBORREACTORES

## DESCRIPCIÓN:

Construcción de celda de pruebas para turbinas de aeronaves.  
Estructura, Instalación Eléctrica, Hidráulica, Aire comprimido  
Red de distribución de Vacío, Sistema Contra Incendio, Gas,  
Media Tensión, Baja Tensión, Alumbrado, Instalación CCM.

# PROCTER & GAMBLE DE MÉXICO S.A. DE C.V.

## DESCRIPCIÓN:

Adecuación del área de antiguo andén.  
Instalación Eléctrica e Hidrosanitaria.  
Reubicación de almacén de Enzimas.  
Colocación de sistema contra incendios.  
Sistema de tierras.  
Construcción de:  
Planta Piloto de Detergentes.  
Edificio Oficinas Generales.  
Fosas de absorción.  
Bodega de producto terminado.

# MEXICANA DE AUTOBUSES / VOLVO

## DESCRIPCIÓN:

Fabricación de área de pantógrafo  
Proyecto y construcción de bodega para mantenimiento de  
montacargas  
Construcción de bases para tanque de ID  
Instalaciones.

# PRODUCTOS DE ZINC Y PLOMO

## DESCRIPCIÓN:

Reubicación de tres hornos basculantes de zinc y colocación  
de extractor de polvo.



Procter & Gamble de México  
S.A. de C.V.

## AVANZIT S.A. DE C.V.

### DESCRIPCIÓN:

Obra civil, Acometida Eléctrica, Instalación Eléctrica, Fibra Óptica y Sistema de tierras para antenas y casetas en D.F., Toluca, Michoacán y Guanajuato.

## FORD

### DESCRIPCIÓN:

Diseño, cálculo y construcción de:

Cimentación para cabina de pintura con una longitud aproximada de 75 mts.

Fosa de lodos para cabina de pintura, el proyecto incluyó revisión y propuesta para restructuración de pisos de loza cero, los cuáles se tuvieron que cortar para dar cabida al equipo suministrado por Durr.

## RADIOTRÓNICA MÓVILES DE MÉXICO, S.A. DE C.V.

### DESCRIPCIÓN:

Adecuaciones y reparaciones en sitios ubicados en Salamanca, Cortázar y San Luis Potosí. Obra civil, Acometida Eléctrica, Instalación Eléctrica, Fibra Óptica, Sistema de Tierras y UVIE para antenas y casetas en Toluca, Veracruz, Monterrey, Guanajuato y San Luis Potosí.

## PROCOSERTEL

### DESCRIPCIÓN:

Obra civil para antenas y casetas en Veracruz, Tlaxcala, D.F., Jalisco, Sinaloa, Torreón, Querétaro, San Luis Potosí, Nuevo León, Tamaulipas, Guerrero, Michoacán Acometida Eléctrica, Instalación Eléctrica, Fibra Óptica y Sistema de tierras.



FORD

## ZF SACHS DE MÉXICO S.A. DE C.V.

### DESCRIPCIÓN:

Diseño y fabricación de cimentación para equipo pesado en planta de troquelados. Desmontaje de equipos, Transportación a la Cd. De Ramos Arizpe Coahuila, Montaje de Equipos y Puesta en Marcha. Instalación Eléctrica y Aire

## FABRICA DE CERILLOS Y FÓSFOROS “ LA PERLA S.A. DE C.V.”

### DESCRIPCIÓN:

Levantamiento Eléctrico de la Planta, Plano Arquitectónico de la Planta, Proyecto Eléctrico General. Diseño. Proyecto, Consultoría y Supervisión de obra relacionada a la implementación de la Subestación Eléctrica y Tablero Principal (Todos estos trabajos incluyeron suministro de materiales, equipos y gestarías de trámites ante Compañía suministradora de energía eléctrica, así como la instalación de los mismos) Firma de Perito Responsable de Instalaciones Eléctricas (UVIE).

## SÚPER SERVICIO DEL CANTÁBRICO S.A. DE C.V. GASOLINERA

### DESCRIPCIÓN:

Diseño. Proyecto, Consultoría y Supervisión de obra relacionada a la implementación de la Subestación Eléctrica y Tablero Principal (Todos estos trabajos incluyeron suministro de materiales, equipos y gestarías de trámites ante compañía suministradora de energía eléctrica, así como la instalación de los mismos). Firma de Perito Responsable de Instalaciones Eléctricas (UVIE).



ZF Sachs de México S.A. de C.V.

## VIVEICA

### DESCRIPCIÓN:

Construcción de Bodega a base de estructura para instalaciones Viveica en la ciudad de Querétaro, Tijuana y Cancún.

## AVIGRUPO

### DESCRIPCIÓN:

Cambio de Techumbre de Asbesto por Multytecho Metcopo acabado en teja en Área de Oficinas, Almacén, Baños, Comedor y Cocina.

## CENTRO ASTURIANO

### DESCRIPCIÓN:

PASOS A CUBIERTO EN ACCESO PRINCIPAL

Estructura metálica, techumbre con multypanel, losacero, Cementación, Acabados, Instalación Eléctrica.

## CUARTO DE SCRAP

### DESCRIPCIÓN:

Cimentación, Muros de block, Losa maciza, Acabados, Instalaciones.

## CIMENTACIONES DE PRENSAS MEXICO D.F.

### DESCRIPCIÓN:

Diseño Estructural y Construcción de Cimentaciones de Prensas de 90 Ton.



VIVEICA

## N.A.V.H.E.R

### DESCRIPCIÓN:

Construcción de Nave Industrial y Oficinas generales  
Reubicación de prensas troqueladoras Mca. Komatsu, fabricación de fosas de cimentación, e Instalación de canalizaciones eléctricas.

## NADRO S.A. DE C.V

### DESCRIPCIÓN:

Elaboración de proyecto Estructural y Eléctrico para ampliación del área de almacén, ejecución de la obra civil y eléctrica. Construcción de perímetro de almacén, reconstrucción de estructura metálica para techumbre, instalación de aislante térmico en techumbre.

## MAIZORO SUC. VALLEJO

### DESCRIPCIÓN:

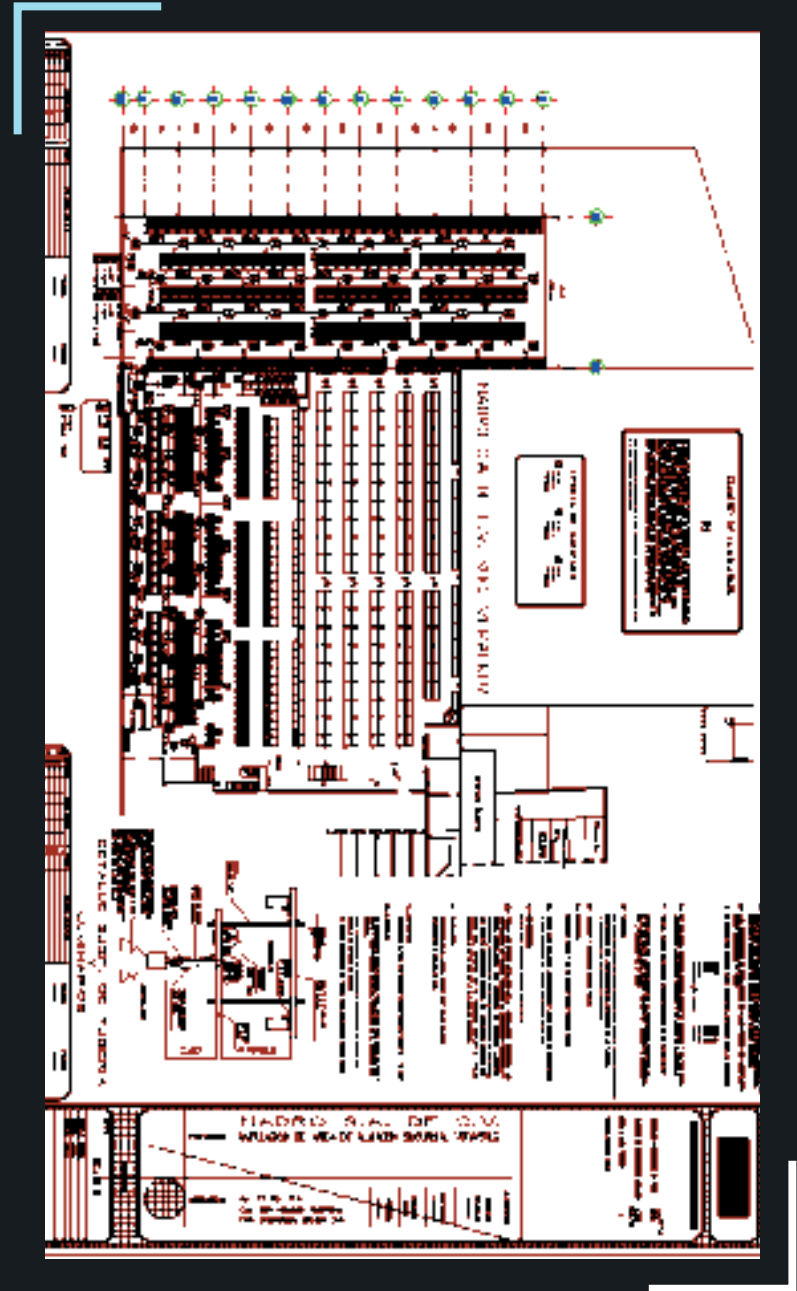
Elevación de techumbre de nave para la construcción de mezanine de estructura con perfiles pesados columnas y vigas a base de placa, construcción de cimentación subterránea, fabricación de losa de 20 cm. de espesor, barandales perimetrales.

Construcción de plataforma a base de perfil PTR con piso de lámina antiderrapante de aluminio, fabricación de escalera de acceso.

Reparación y cambio de puertas automáticas a base de cortinas de acero, reparación y cambio de rieles.

Suministro y aplicación de recubrimiento Epóxico en pisos y pintura grado alimenticio en estructuras.

Construcción de 2a. Etapa de Mezanine.



NADRO S.A. DE C.V

## PROYECTO CHICAGO

**DESCRIPCIÓN:**

Conjunto habitacional de 10 departamentos en seis niveles y área de estacionamiento.

## PROYECTO VERMONT

**DESCRIPCIÓN:**

Conjunto habitacional de 12 departamentos en cinco niveles y área de estacionamiento.

## PROYECTO CELAYA

**DESCRIPCIÓN:**

Conjunto habitacional de 8 casas distribuidas en tres niveles.

## CASA RESIDENCIAL BURGOS

**DESCRIPCIÓN:**

Conjunto habitacional de 10 departamentos en seis niveles y área de estacionamiento.

## CASA RESIDENCIAL XOCHIMILCO

**DESCRIPCIÓN:**

Conjunto habitacional de 12 departamentos en cinco niveles y área de estacionamiento.



Proyecto Chicago

## SUBSECRETARÍA DE SISTEMA PENITENCIARIO DEL D.F.

### DESCRIPCIÓN:

Obra civil ampliación del Reclusorio Varonil Santa Martha Acatitla.

Obras exteriores, pisos, estructura y herrería.

## GOBIERNO DEL ESTADO CHIAPAS

### DESCRIPCIÓN:

Diseño y construcción de 9 puentes peatonales. En Tuxtla Gutiérrez, Chiapas.

## CANCHA DE FUTBOL PASTO SINTETICO HUEHUETOCA

### DESCRIPCIÓN:

Construcción de Canchas de Fútbol 7 de Pasto sintético, Instalación Eléctrica, Hidrosanitaria, Alumbrado, Gradas, Planta emergencia, Área de Asaderos, Vestidores Hombres y Mujeres, Oficinas, Barda y Cercado perimetral.



Gobierno del Estado de  
Chiapas

## NEXTEL

### DESCRIPCIÓN:

Elaboración de Proyecto Ejecutivo, Obra Civil, Acometida Eléctrica, Instalación Eléctrica, Fibra Óptica y Sistema de Tierras para Antenas en: Jalapa, Veracruz, Distrito Federal, Estado de México, Tlaxcala, Aguascalientes.

## MEXSEMI

### DESCRIPCIÓN

Elaboración de proyecto ejecutivo, obra civil, acometida eléctrica, instalación eléctrica, fibra óptica y sistema de tierras para antenas en diferentes estados de la República Guadalajara, Jalapa, Veracruz, Distrito Federal, Estado de México, Michoacán, Tamaulipas, Colima, Oaxaca, Puebla, San Luis Potosí y Zacatecas.

## NADRO SUCURSAL VERACRUZ S.A. DE C.V.

### DESCRIPCIÓN:

Elaboración de proyecto Estructural y Eléctrico para la ampliación del Área de Almacén, Ejecución de la Obra Civil y Eléctrica. Gestoría ante autoridades del Mpio. De Veracruz para Licencias de Construcción y permisos para demoliciones.  
Construcción de perímetro de almacén  
Reconstrucción de Estructura metálica para techumbre  
Instalación de Aislante Térmico en techumbre  
Ejecución de Obra eléctrica Alumbrado y Fuerza.



**NADRO SUCURSAL VERACRUZ S.A.  
DE C.V.**

# AERNOVA

## DESCRIPCIÓN:

Diseño y proyecto ejecutivo para la construcción de Nave Industrial en el "Parque Industrial Querétaro". Abarcando diferentes áreas como son: proyecto arquitectónico, estructural, de instalación eléctrica, aire comprimido, vacío, aire acondicionado, P.C.I y gas natural.

# LINK VOICE CUERNAVACA

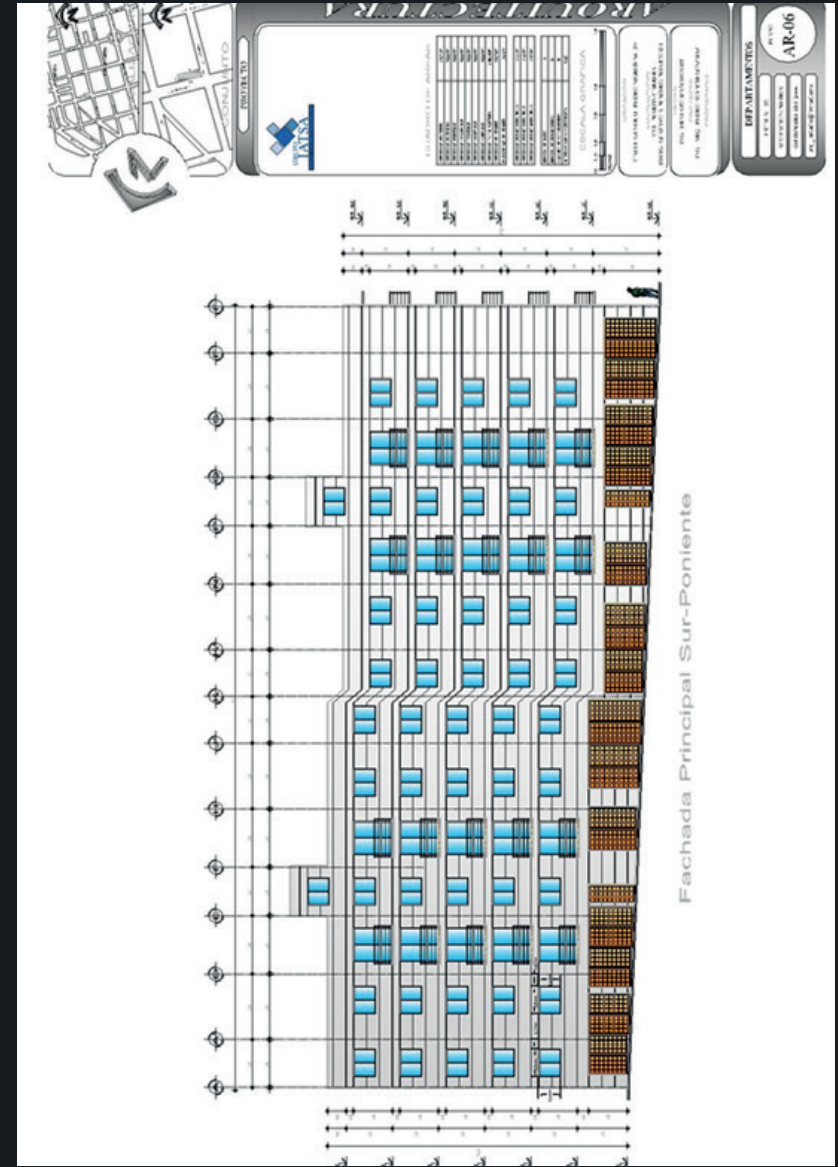
## DESCRIPCIÓN:

Proyecto Arquitectónico Sustentable, Bioclimático e Incluyente  
Proyecto Estructural  
Proyecto Eléctrico  
Proyecto A.A.  
Proyecto Fachada Suspendeda con Duvent  
Proyecto de Sistemas Inteligentes  
Proyecto de Tratamiento de Aguas Residuales

# PROYECTO PEDRO NEGRETE

## DESCRIPCIÓN:

PROYECTO EJECUTIVO  
Seis Niveles  
Dos Torres  
Planta Baja de Estacionamiento  
Cinco Niveles de Departamentos  
40 Departamentos



# PROYECTO PEDRO NEGRETE

## HERMES

### DESCRIPCIÓN:

Remodelación de local comercial, instalación eléctrica, pinturas, pastas, Tablaroca, albañilería y fabricación de mostradores a base de acero inoxidable, cobre y vidrio.

## TENNIS

### DESCRIPCIÓN:

Remodelación de locales comerciales, pisos epoxicos, estructura metálica, instalaciones eléctrica e hidrosanitaria, aire acondicionado, cancelería acero inoxidable, pinturas, pastas, Tablaroca, Durock y albañilería. En sucursales Puerto Vallarta, Satélite y Coyoacán.

## TASTI D'LITE:

### DESCRIPCIÓN:

Remodelación de tienda de helados, instalaciones eléctrica e hidrosanitaria, anuncios luminosos, cancelería, colocación de muros y plafón de Tablaroca, piso porcelanato y pintura. Sucursales Presidente Mazaryk y Prado Norte.

## STUDIO F

### DESCRIPCIÓN:

Remodelación de locales comerciales, cambio de pisos en loseta, instalaciones eléctricas e hidrosanitarias, aire acondicionado, cancelería, voy y datos, telefonía, Tablaroca, Durock y acabados en pintura y pastas. En sucursales Satélite, Centro Comercial Santa Fe, Patio Santa Fe y Punta Norte.



STUDIO F

# MARIO HERNÁNDEZ

## DESCRIPCIÓN:

Remodelación de local comercial, instalación eléctrica, pinturas, pastas, TaSucursal Perisur, cambio de pisos de loseta, instalaciones eléctricas e hidrosanitarias, aire acondicionado, cancelería, voy y datos y acabados en pintura.

# RESTAURANTE BATUCADA

## DESCRIPCIÓN:

Remodelación y construcción de muros de tablaroca, durock pintura deslavada, pastas, muebles madera, baños, equipamiento de cocina, estudio de iluminación, decoración de plafón, cancelería en acero inoxidable, instalación eléctrica, hidráulica, sanitaria, Gas, sistema refrigeración, sistema extracción, video, voz, datos, telefonía

# CLOROX DE MÉXICO, S. DE R.L. DE C.V.

## DESCRIPCIÓN:

Aplicación de Pintura general en planta, remodelación de oficinas y sala de juntas  
Construcción de laboratorio  
Remodelación de cocina y comedor  
Proyecto y construcción de oficinas de Ingeniería  
Remodelación de baños  
Instalaciones



MARIO HERNÁNDEZ

## GRUPO ELEKTRA

### DESCRIPCIÓN:

Instalamos, ampliamos y remodelamos oficinas de las empresa Presta Prenda y Banco Azteca en diferentes sucursales de tiendas Elektra en Santa Úrsula D.F., Morelos, Guerrero y Zcatecas.

Colocando pisos de loseta, instalaciones eléctricas e hidro-sanitarias, cancelería, voz y datos, telefonía, video y acabados en pintura y pasta.

## SAMSUNG

### DESCRIPCIÓN:

Oficinas CHEIL ubicadas en Polanco, D.F.

Elaboramos proyecto para demolición y se llevó a cabo la obra de construcción y remodelación, colocando instalación eléctrica, sistema contra incendios, aire acondicionado, iluminación, mobiliario, piso de porcelanato y laminado, plafones en Tablaroca, telefonía, voz y datos, vidriería, cancelería y acabados.



SAMSUNG



ART9 REAL STATE



Joyas 95, Col Estrella. Gustavo A. Madero,  
07810.Ciudad de México.



+(52) 55 8976 2922



+(52) 55 2843 1361



[www.arte9realestate.com](http://www.arte9realestate.com)



[contacto@arte9realestate.com](mailto:contacto@arte9realestate.com)

**CONTACT**